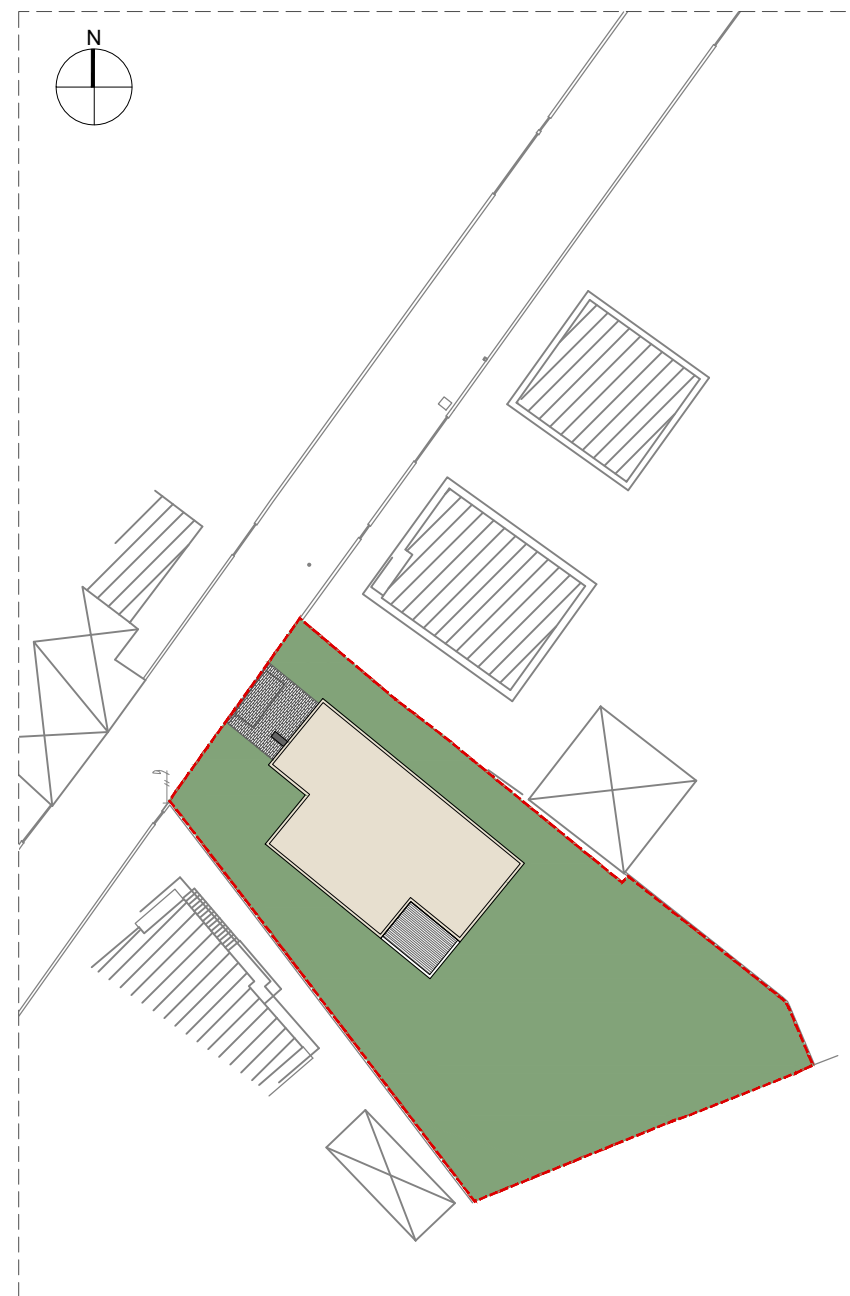




PLANTA DE PISO (1:100)



PLANTA DE IMPLANTAÇÃO (1:500)

MODELO: SOURCE
VILA NOVA DE GAIA

TIPOLOGIA T2+1
ÁREA MORADIA (S/estacionamento) = 112,85 m²
ÁREA BRUTA DE CONSTRUÇÃO = 143,50 m²

ESCALA 1:100 | 1:500

VISO
ARQUITECTURA | OBRA